

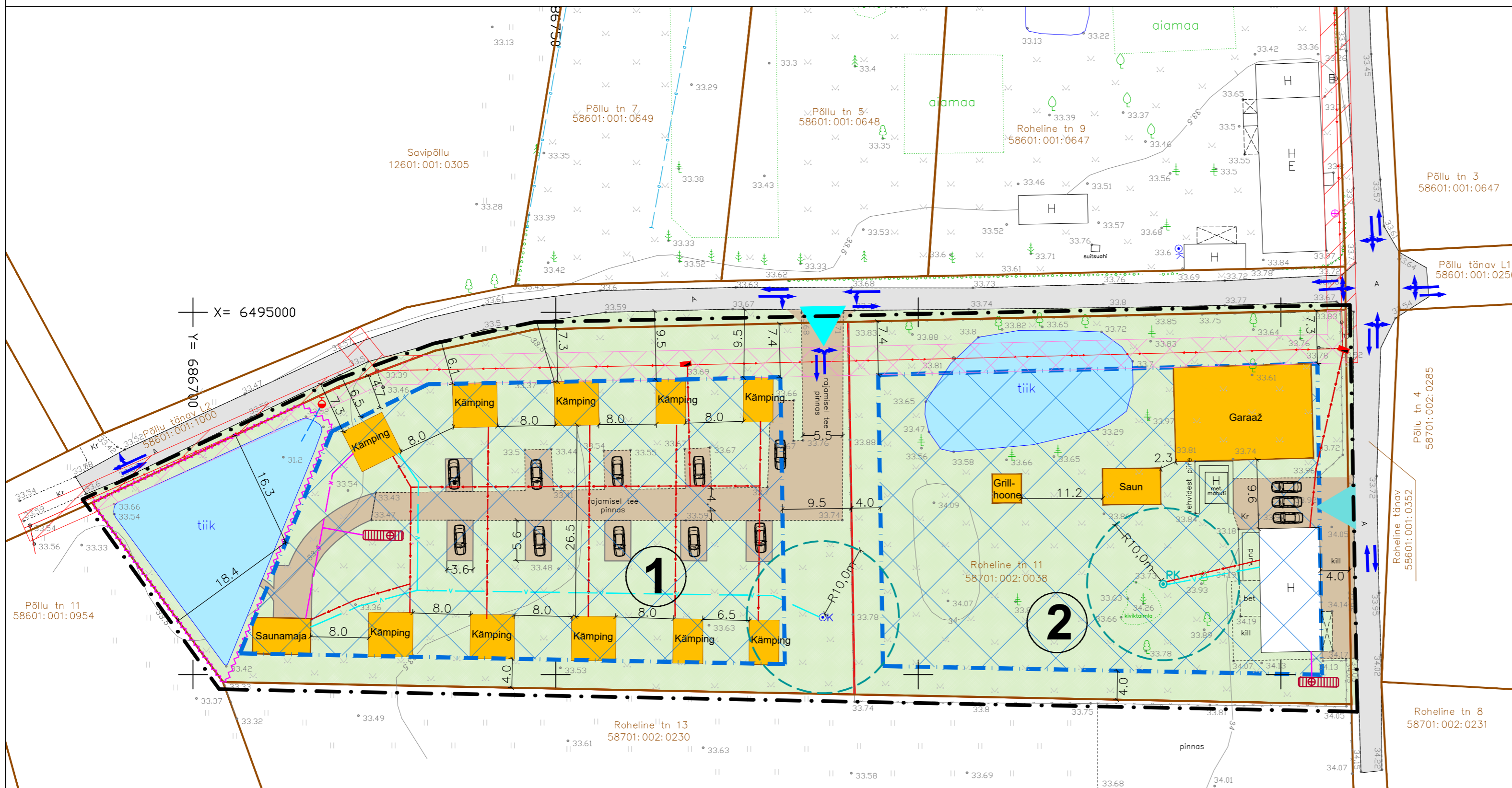
# Kolkja alevikus

## Roheline tn 11 maaüksuse detailplaneering

### PLANEERINGU PÕHIJONIS KOOS TEHNOVÕRKUDEGA

#### TINGMÄRGID

	DETAILPLANEERINGUALA PIIR
	OLEMASOLEVA KATASTRÜKSUSE PIIR
	PLANEERITUD KRUNDI PIIR
	OLEMASOLEV PIIRDEAED
	PLANEERITUD PIIRDEAED
	PLANEERITUD SALV- JA PUURKAEVU HOOLDUSALA 10 m
	PLANEERITUD VEETORU
	PLANEERITUD TULETÕRJEVEE TARNETORU KOOS KUIVHÜDRANDIGA
	PLANEERITUD ISEVOOLNE KANALISATSIOONITORU
	PLANEERITUD MADALPINGE ELEKTRIKAABEL
	OLEMASOLEVAD HOONED
	PLANEERITUD HOONESTUSALA
	HOONE VÕIMALIK ASUKOHT
	OLEMASOLEV ASFALTKATTEGA SÕIDUTEE
	OLEMASOLEV KRUUSA/KILLUSTIKKATTEGA ALA
	PLANEERITUD KRUNDISENE TEE/ PARKIMISALA
	PLANEERITUD HALJASVÖÖND/ MURUALA
	OLEMASOLEV VEEKOGU/ TIIK
	OLEMASOLEVA MADALPINGE ELEKTRIÕHULIINI KAITSEVÖÖND 2 m
	PLANEERITUD SERVITUUDI SEADMISE VAJADUSEGA ALA
	OLEMASOLEV KÕRGHALJASTUS/ PUU
	OLEMASOLEVAD JA PLANEERITUD SÕIDUSUUNAD
	OLEMASOLEV JUURDEPÄÄS KRUNDILE
	PLANEERITUD JUURDEPÄÄS KRUNDILE
	PLANEERITUD SALVKAEV
	PLANEERITUD PUURKAEV
	PLANEERITUD REOVEEKOGUMISMAHUTI
	PLANEERITUD ELEKTRILIITUMISKILP

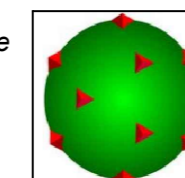


#### PLANEERITAVATE KRUNTIDE EHITUSÕIGUS JA PÕHILISED ARHITEKTUURINÕUDED

Krundi aadress	POS 1	POS 2
Krundi planeeritud pindala	4336 m <sup>2</sup>	3627 m <sup>2</sup>
Katastriüksuse kasutamise sihtotstarve	Ärimaa 100%	Elamumaa 100%
Krundi planeeritud kasutamise sihtotstarve	Majutushoone maa ÄM Turismi-, matka- ja väljasõidukoha maa PT	Üksikelamu maa EP
Hoonete suurim lubatud ehitisealune pind	600 m <sup>2</sup> (ühe hoone kohta max 200 m <sup>2</sup> )	350 m <sup>2</sup>
Hoonete suurim lubatud arv krundil	12 hoonet	4 hoonet
Hoonete lubatud korruselisus	Põhihoone (saunamaja) 1-2 korrust, kämpingud 1 korrus	Kuni 2 korrust
Hoonete lubatud maksimaalne kõrgus	Põhihoone (saunamaja) kuni 8,5 m, kämpingud kuni 6,0 m	Kuni 8,5 m
Lubatud katusekalle	20-45°	20-45°

#### MÄRKUSED:

- Geodeetiline alusplaan on koostatud KG-Büroo OÜ (EEG000197) poolt 17.08.2018. a, töö nr 580-18GEO. Koordinaadid L-Est'97 süsteemis. Kõrgused EH2000 süsteemis. Drenaaži asukoht orienteeruv.
- Krundi planeeritud kasutamise sihtotstarve on esitatud 2013. a. koostatud "Ruumilise planeerimise leppemärgid" juhendmaterjali alusel (<http://www.fin.ee/ruumiline-planeerimine>). Katastriüksuse kasutamise sihtotstarbe esitamisel on lähtutud Keskkonnaministri 14.08.2018. a. määrusest nr 30 "Katastriüksuse moodustamise kord".
- Juhul kui salvkaevu tootlikkus osutub ärikruundi tarbimise jaoks ebapiisavaks on lubatud krundile rajada puurkaev (tarbimisega alla 10 m<sup>3</sup> ööpäevas).
- Planeeringu jooniste juurde kuulub lahutamatu osana detailplaneeringu seletuskiri.



**TERAV KERA OÜ**  
Reg. nr. 11319822  
Sarapuu 2, 50705 Tartu  
e-post: teravkera@gmail.com  
www.teravkera.ee

Projekti juht, maastikuarhitekt  
**Jane Asper**

Maastikuarhitekt-planeerija  
**Merit Naruskberg**

Planeeringu koostamisest huvitatud isik  
**Ljudmila Remets**

Töö nimetus  
Kolkja alevikus  
Roheline tn 11 maaüksuse detailplaneering

Joonise nimetus  
**PLANEERINGU PÕHIJONIS  
KOOS TEHNOVÕRKUDEGA**

Kuupäev	Joonis	Jooniseid	Mõõt	Töö nr
okt. 2024	3	3	1:500	DP-05-19